



Produktkatalog

2024

Pichler Forsttechnik GmbH

Kliening 204

9462 Bad St. Leonhard

AUSTRIA



WWW.FORSTTECH.AT

Inhalt

Fällgreifer	3
PLA 200 Der ultraleichte Energieholzgreifer made in Austria	3
PLA 260	3
PLA 350	3
Zubehör Fällgreifer	4
Harvesterköpfe	5
BJM 350 Schubharvester	5
ARBRO 400 Schubharvester	6
ARBRO 1000 Schubharvester	7
Zubehör Harvesteraggregate	8
Einlegeprozessoren	9
SKOGSOLLE SO 40 Anbauaggregat	9
Seilkrananlagen	10
PKM 250 Durchforstungsseilkran	11
PKM 350 Kippmast	12
PKM 350/3 3 Seil-Kippmast	13
Seilkranzubehör	14
Anbaumast MW6	14
Tragseilwinde 6000	14
Tragseilwinde 2500	14
Seilkranautomatisierung	15
Automatisierung	15
Funksysteme	16
Erweiterungen	16
Zubehör	16
Hilfswinde	17
PRW 300	17
Zubehör	18
Sonderaufbauten	19
Krantilt	19
Krankabinen	20

Fällgreifer

PLA 200 Der ultraleichte Energieholzgreifer made in Austria



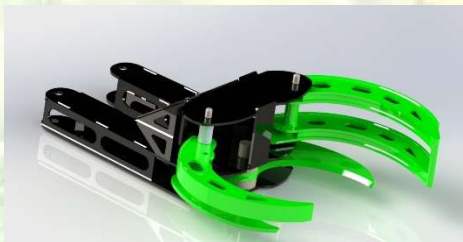
1,5-7,5ton



Techn. Daten:

Gewicht: 104 kg
Greiferöffnung: 620 mm
Betriebsdruck: 220 bar
Schnittleistung: 200 mm Weichholz, 150 mm Hartholz
Trägerfahrzeug: ab 1,5 ton

PLA 260



3,5-10ton



Techn. Daten:

Gewicht: 150 kg
Greiferöffnung: 620 mm
Betriebsdruck: 220 bar
Schnittleistung: 260 mm Weichholz, 210 mm Hartholz
Trägerfahrzeug: ab 3,5 ton

PLA 350



7,5-20ton



Techn. Daten:

Gewicht: 260 kg
Greiferöffnung: 620 mm
Betriebsdruck: 250 bar
Schnittleistung: 350 mm Weichholz, 280 mm Hartholz
Trägerfahrzeug: ab 7,5 ton

Zubehör Fällgreifer



Umschaltventil 12 / 24 V

Wird verwendet, wenn das Trägerfahrzeug nur mit einem Steuerkreis ausgestattet ist. Umschaltung erfolgt mittels Taster oder Fußbedal von der Kabine aus



Autocut-Funktion

Hierbei erfolgt die Umschaltung zwischen Greifer und Klingen automatisch.



Anbauplatten

Es stehen sämtliche Anbauplatten für verschiedene Hersteller zur Verfügung.



Anbauplatte Lenhoff



Anbauplatte Geel / Martin

Harvesterköpfe

BJM 350 Schubharvester



Techn. Daten:

Gewicht	280 kg
Ölbedarf	60-100 l/min – min. 180 bar
Sägeschwert	48 oder 54 cm
Max. Fälldurchmesser	50 cm
Entastungskraft	4,5 ton
Entastungsdurchmesser max.	380 mm
Schublänge	1000 mm
Stromversorgung	12 V / 24 V

Messradmessung, Durchmesserermittlung, 10 Vorwähllängen

Proportionale Maschinensteuerung mit ausgereiftem Steuer und Messsystem.

Durchmesserabhängige Messerdrucksteuerung mit Vollautomatikbetrieb

ARBRO 400 Schubharvester



Techn. Daten:

Gewicht	330 kg
Ölbedarf	45-80 l/min – 175 bar
Sägeschwert	14“ oder 16“
Max. Fälldurchmesser	40 cm
Entastungskraft	2,3 ton
Entastungsdurchmesser max.	360 mm
Schublänge	600 mm
Stromversorgung	12 V / 24 V

Messradmessung, Durchmesserermittlung, Simpler Aufbau auf fast alle Trägerfahrzeuge möglich.

ARBRO 1000 Schubharvester



Techn. Daten:

Gewicht	550 kg
Ölbedarf	80-120 l/min – 180 bar
Sägeschwert	20“
Max. Fälldurchmesser	50 cm
Entastungskraft	3,6 ton
Entastungsdurchmesser max.	450 mm
Schublänge	600 mm
Stromversorgung	12 V / 24 V

Messradmessung, Durchmesserermittlung, Simpler Aufbau auf fast alle Trägerfahrzeuge möglich

Zubehör Harvesteraggregate

Schnellwechsellafnahme



Verlängerung um 70 cm

Aufnahme Martin / Geel oder Lenhoff

Bolzen für Rotator 25 - 40 mm

Schreitfuß



Verlängerung um 70 cm

Gesamtlänge 2350 mm

Aufnahme Martin / Geel oder Lenhoff

Bolzen für Rotator 25 - 40 mm

Klemmblatten Verschleißkunststoff

Integrierte Schlauchführung



Tastenerweiterungen



Joysticks

Einlegeprozessoren

SKOGSOLLE SO 40 Anbauaggregat



Gewicht	980 kg
Leistungsbedarf	Ab ca. 60 PS
Sägeschwert	48 cm oder 54 cm
Geschwindigkeit	2,8 m/Sek.
Entastungskraft	3,6 ton
Entastungsdurchmesser max.	400 / 500 mm möglich
Seilwinde	Serie
Stromversorgung	12 V / 24 V

Anbauprozessor in verschiedenen Ausführungen:

Mit und ohne Kran

Proportionale Messersteuerung mit 9 Vorwahlängen und durchmesserabhängiger

Messersteuerung

Seilwinde funkgesteuert

Seilkrananlagen

Unsere Seilkrananlagen beruhen auf 25 Jahren Erfahrung mit Seilkrananlagen und mittlerweile 15 Jahren eigener Entwicklungen

Der einfache Aufbau, sowie die leichte Wartung machen die PKM-Anlagen perfekt für:

Durchforstungsaufgaben, bei denen ein schneller Wechsel des Einsatzortes gefordert ist

Ernte im **Sortimentsverfahren**,

Oder in der **Endnutzung** durch die Zugkraft von bis zu 2,2 ton.

Allen Systemen gemeinsam ist die **VOLLAUTOMATISCHE** Steuerung und Funkbedienung.

Durch das ausgereifte System wird die Geschwindigkeit über ein Proportionales System genau auf den geforderten Einsatz angepasst.

Sattelautomatik für drei Sättel, Ansteuerung von Funklaufwegen aller Hersteller sowie eine automatische Gasverstellung für Arbeits- und Automatikgas runden die Anlagen ab.

Seilausstoß sowie Seileinlaufbremse sind Serienausstattung.

Aufstiegshilfen am Mast dienen gleichzeitig als Seil und Gurthalterungen wärem dem Transport.

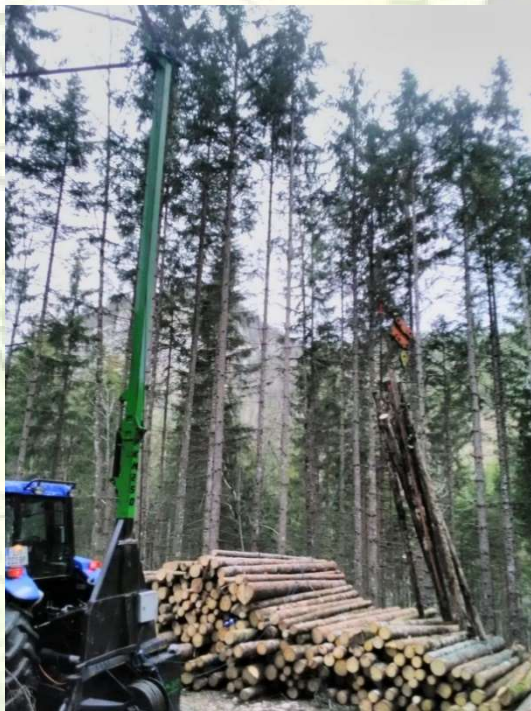
Je nach Anforderung sind die Anlagen für:

Bergauf Betrieb

Bergab Betrieb

Oder **Horizontalbetrieb** einsetzbar.

PKM 250 Durchforstungsseilkran



Gewicht	950 kg
Reichweite max.	250 m
Zugkraft ZS	2 kN oberste Seillage
Zugkraft TS	6 kN im Spannfach
Tragseil	14 / 16 mm HV
Zugseil	8 mm HV
Masthöhe	7,8 m
Stromversorgung	12 V / 24 V

Kurzstreckenseilkran für Dreipunktanbau

Der PKM 250 ist die Ideale Maschine für schnelle Seilkraneinsätze mit Reichweiten bis 250 m.

Mit einer Zugkraft von 2 ton. auf der obersten Seillage Ist die Anlage für jeden Einsatz bereit.

Funksteuerung mit Strecken- und Sattelautomatik sowie Koppelmöglichkeit für sämtliche Laufwagen runden das System ab.

Proportionales Bremssystem mit einfachster Bedienung Durch das geringe Eigengewicht ist auch die Montage an kleinen Schleppern ab 40 kW möglich.

PKM 350 Kippmast



Gewicht	1150 kg
Reichweite max.	350 m
Zugkraft ZS	2,2 kN oberste Seillage
Zugkraft TS	6,5 kN im Spannfach
Tragseil	14 / 16 mm HV
Zugseil	8 mm HV
Masthöhe	9 m
Stromversorgung	12 V / 24 V

Kurzstreckenseilkran für Dreipunktanbau

Der PKM 350 ist die ideale Maschine für schnelle Seilkraneinsätze mit Reichweiten bis 350 m. Mit einer Zugkraft von 2,2 ton. auf der obersten Seillage ist die Anlage für jeden Einsatz bereit.

Funksteuerung mit Strecken- und Sattelautomatik runden das System ab.

Proportionales Bremssystem mit einfachster Bedienung

Durch das geringe Eigengewicht ist auch die Montage an kleinen Schleppern ab 65 kW möglich.

Abspannung erfolgt mit Spanngurten 3 X á 10 ton

Mit allen gängigen Laufwägen koppelbar. Fernwartungsfähig

Industrie 4.0

PKM 350/3 3 Seil-Kippmast



Gewicht	1250 kg
Reichweite max.	350 m bergauf / 160 bergab
Zugkraft ZS	2,2 kN oberste Seillage
Zugkraft TS	6,5 kN im Spannfach
Tragseil	14 / 16 mm HV
Zugseil	8 mm HV
Hilfsseil	5 mm
Masthöhe	9 m

Kurzstreckenseilkran für Dreipunktanbau

Der PKM 350/3 ist die Ideale Maschine für schnelle Seilkraneinsätze mit Reichweiten bis 350 m bergauf – bergab - horizontalbetrieb. Mit einer Zugkraft von 2,2 ton. auf der obersten Seillage Ist die Anlage für jeden Einsatz bereit.

Funksteuerung mit Strecken- und Sattelautomatik runden das System ab.

Proportionales Bremssystem mit einfachster Bedienung

Durch das geringe Eigengewicht ist auch die Montage an kleinen Schleppern ab 65 kW möglich.

Abspannung erfolgt mit Spanngurten 3 X á 10 ton

Mit allen gängigen Laufwägen koppelbar. Fernwartungsfähig
Industrie 4.0

Seilkranzubehör

Anbaumast MW6



Anbaumast passend für alle gängigen Winden. Masthöhe 6,5 m – hydraulische Bedienung.

Macht aus jeder Seilwinde sofort einen Kippmast

Tragseilwinde 6000



Hydraulische Tragseilwinde mit Speicher- und Spannfach. Zugkraft 6,5 ton bei 180 bar.

Seilkapazität 480m 16mm Seil

Tragseilwinde 2500



Hydraulische Tragseilwinde passend für z.B Savall oder Maxwald Systeme

Hydraulische Bedienung

Zugkraft max. 2,5 ton.

Seilkranautomatisierung

Automatisierung

Ursprünglich aus der Not heraus entwickelt sind unsere Automatisierungssysteme seit 2009 auf dem Markt.

Bisher über 400 X montiert und weltweit im Einsatz.

Das herstellerunabhängige System findet auf allen Varianten von Seilkränen Einsatz.

Ob 2 Seil oder 3 Seil System, Hydrostatantrieb oder Mechanische Regelung bis hin zu Elektro und Hybridsystemen.

Sämtliche Systeme erfüllen die Anforderung laut EN 17067:2018

Einige Vorteile:

Ansteuerung von bis zu 6 Hydrostatpumpen

Sattelautomatik

mitwandernder Ladeort

Automatische Bremsansteuerung Windenunabhängig mit einstellbaren Zeiten

Automatische Gasverstellung in mehreren Modis

Betrieb je nach Funksystem stufenlos oder mit 4 voreingestellten Geschwindigkeiten je Richtung.

Anzeige und Einstellung über 4/7“ Touch Display

Funklaufwagenanbindung aller Hersteller

Komplexe Eigenüberwachung der gesamten Anlage – z.B. Sensorfehler, Schlaffseil- oder Überlast.

Anbindung der kompletten Maschinensteuerung (Ölstände, Temperaturen, Motorregelung) möglich

Fernwartung und Industrie 4.0 möglich

Erweiterbar z.B. integrierte Harvestersteuerung



Funksysteme

Je nach Anwendung stehen verschiedene Funksysteme zur Verfügung:



ZEUS

Bedienung der Winden Stufenlos.

Reichweite dieses Systems max. 450 m



WAVE

Bedienung erfolgt über 6 Tasten.

Geschwindigkeiten für 4 X ausfahren sowie 4 X Einfahren können am Touch Display eingestellt werden.

Reichweite dieser Ausführung mit Richtantenne ca. 750 m

Erweiterungen

Durch verschiedene Koppelplatinen und Regelungsmodule können wir bestehende Systeme, welche nur Joystick gesteuert sind (z.B. Langstreckenbahnen) auch auf Funk umrüsten. Hierbei bleibt das Originalsystem bestehen und wird nur um eine Funksteuerung erweitert.

Zubehör

Von Proportional Pumpenregelungen über Bremsventile, Gasstellantriebe sowie Schlaffseil Überwachungen haben wir eine breite Produktpalette ständig auf Lager

Dadurch haben wir für alle Anlagen die Passende Lösung.

Unsere Systeme finden Anwendung auf Koller Seilkränen, Valentini Anlagen, MM-Wanderfalken sowie Turmfalken, ebenso TST und Adler. Auch einige Selbstgebaute Anlagen von Kunden wurden schon erfolgreich automatisiert.

Hilfswinde

PRW 300



Bereits 2009 entwickelt und eingeführt und einige hundert mal im Einsatz.

Unsere Umlaufseilwinde zeichnet sich durch die einfache Montage, das einfach zu bedienende System sowie die enorme Zugkraft aus.

Serienmäßig mit integrierter Funkanbindung, welche mit JEDEM Funksystem gekoppelt werden kann.

Für die Bedienung und den Einsatz muss keine Änderung vorgenommen werden und es kann der bereits montierte Funk weiter benutzt werden.

Betrieb in 12 / 24 V

Hydraulikanforderung ab 40 U/min

Zugkraft max. 1000kg

Seilgeschwindigkeit bis 6 m/min

Seilfassung bis 500m 3mm Seil



Zubehör -Elektronik- Funk

Switch Box

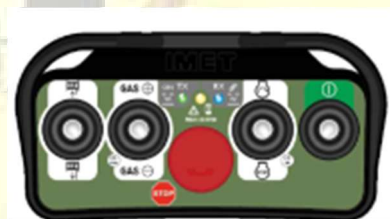


Durch unsere selbst entwickelte Steuerelektronik ist es möglich, Hilfs und Rückholwinden automatisch über den Bestehenden Funk anzusteuern.

Seilführungen



Funksteuerungen



Funksteuerungen für Einfach sowie Doppeltrommelwinden.

Umrüstungen für hydraulische Winden

Auf Funkbetrieb.

Es stehen Verschiedene Aufbausysteme sowie Seilführungen zur Verfügung.

Ebenso besteht die Möglichkeit die Winden mit einem kompletten Automatikbetrieb auszustatten.

Sonderaufbauten

Krantilt

Umbausatz Krantilt



Komplett fertige Einheit, Passend für Valmet- Komatsu, John Deere, Rottne u.s.w.

Druckkraft 24 ton

Neigung +5° -24°

Gefrästes Lochbild und kompakte Einheit – Keine Änderung der Transporthöhe der Maschine.

Teleskopungen

Erhöhung der Ladekapazität um bis zu 70 %



Bedienung komplett automatisch von der Kabine aus

Krankkabinen

Seit mittlerweile 26 Jahren bauen wir Krankkabinen für sämtliche Anforderungen

Verschiedenste Ausstattungsvarianten stehen zur Verfügung.

Integrierte Elektronik

Passend für elektronische sowie hydraulische Steuerblöcke

Verglast mit Polycarbonat Sicherheitsglas

Mechanisch oder Luftgefederter Komfortsitz

Standheizungen sowie Klimaanlage möglich

Ausführung mit Türen links, rechts oder vorne – Gerade oder gebogene Ausführungen



Ebenso Bedienkabinen für Langstreckenbahnen oder Sonderlösungen

